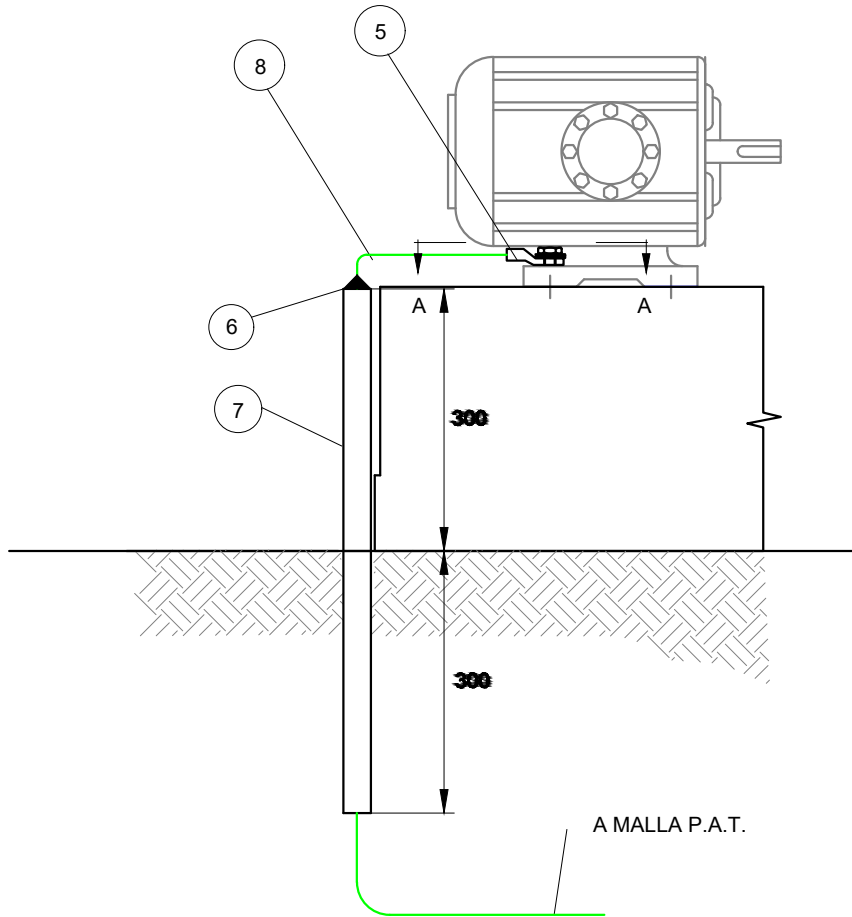
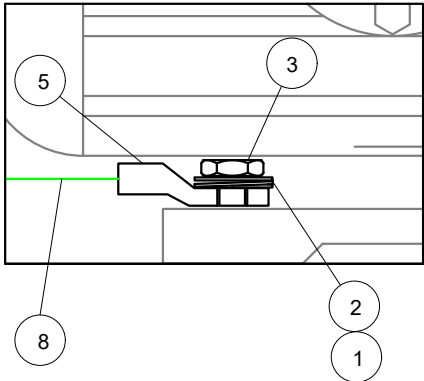


CONEXION A TIERRA DE MOTORES



POS	DESCRIPCION	UNIDAD	CANTIDAD UNITARIA	CANTIDAD TOTAL
1	ARANDELA GROWER Ø 5/16" GALVANIZADA	U	1	2
2	ARANDELA PLANA DE BRONCE Ø 5/16"	U	1	2
3	TUERCA CABEZA HEXAGONAL DE A°G° RW 5/16"	U	1	2
4	BULON CABEZA HEXAGONAL DE A°G° Ø 5/16x1 1/2" RW	U	1	2
5	TERMINAL A COMPRESION Cu ESTAÑADO 35 mm2 TIPO SCC 35/1	U	1	2
6	ESPUMA SELLANTE DE POLIURETANO	Gl	1	1
7	CANO PVC REFORZADO Ø 1"	m	0.80	1.60
8	CABLE DE COBRE DESNUDO DE 35 mm2	m	6.0	12.0

CORTE A-A



Calle Yapicuaña N° 201 - Barrio Villa Mercedes
Tel: 591-3-3577373
Fax: 591-3-3546262
Santa Cruz de la Sierra - Bolivia
Página web: www.bolpegas.com
Email: bolpegas@entelnet.bo

DOCUMENTOS DE REFERENCIA

SC-E01-EL-00-MC-04 MEMORIA DE CÁLCULO DEL SISTEMA PAT

YPFB TRANSPORTE S.A.

GERENTE DE PROY.: Roger Parra

REVISOR 1: Mario Kaune

REVISOR 2: Marcelo Canavire

REVISOR 3:


CONTRATISTA

GERENTE DE PROY.: Xavier Sejas

REVISOR 1: Bruno Gonzales

REVISOR 2: Andrea Carrillo

REVISOR 3: David Pinto

29-Dic-17	H. Veliz	B.Rodriguez	B.Gonzales	X. Sejas	0	Aprobado para Construcción	BOLPEGAS SRL
14-Dic-17	H. Veliz	B.Rodriguez	B.Gonzales	X. Sejas	A	Para Aprobación	BOLPEGAS SRL
FECHA	DIBUJO	Calidad	Técnico	APROBO	REV.N°	DESCRIPCION	EMPRESA
				Ubicación: Terminal Santa Cruz			
				Etapa: Diseño para construcción		Código: SC-E01-EL-00-11-06 de 08	
Proyecto: Ingeniería Básica y de Detalle Mejoras Operativas de Terminal Santa Cruz				Escala: S.E.			
Título del Plano: TÍPICOS DE ATERRAMIENTO -CONEXIÓN A TIERRA MOTORES				Formato: A3 : 297 mm x 420 mm			